

Instructivo 5 pasos

SISTEMA EXPERTO

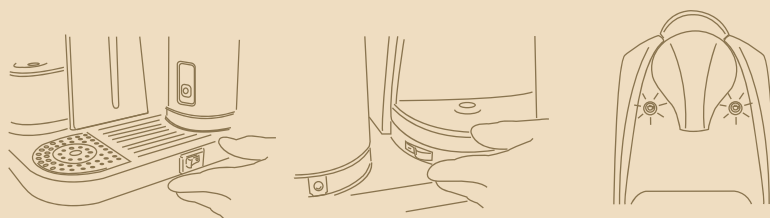
EXPORT
RESERVA
Britt
espresso

1



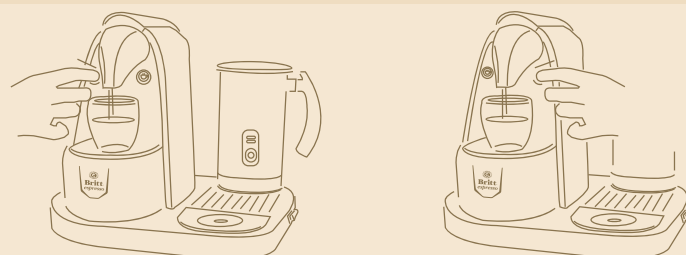
- Remueva el recipiente plástico de la parte trasera de la máquina.
- Línelo con agua hasta donde se indica la marca **MAX** y vuelva a colocarlo en la máquina.

2



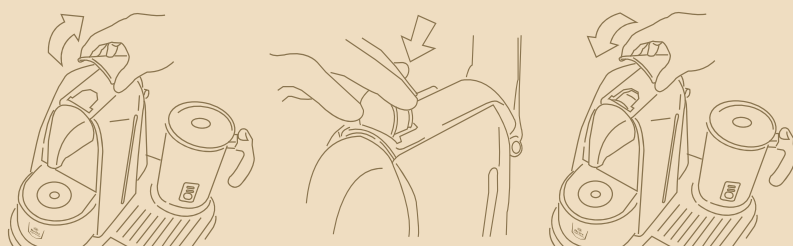
- Encienda la base general de la máquina presionando el interruptor ubicado en el extremo inferior derecho.
- Seguidamente encienda el otro interruptor ubicado entre la máquina y el espumador.
- Verifique que las luces parpadeen, en este momento la máquina está calentando.

3



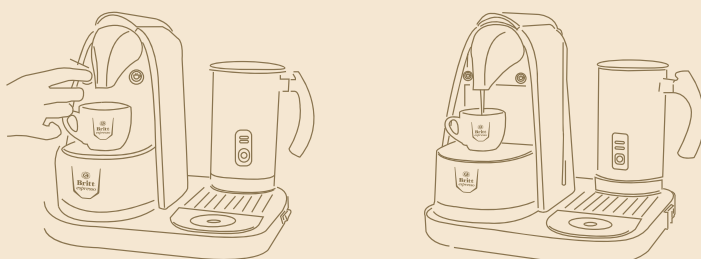
- Cuando las luces terminen de parpadear coloque un recipiente en la máquina para realizar la limpieza del sistema.
- Presione cualquiera de los dos botones de la máquina, verá salir agua caliente.
- Repítalo cuatro veces.
(Este paso debe hacerlo únicamente la primera vez que utiliza la máquina)

4



- Coloque una taza / vaso en la máquina.
- Levante la palanca superior de la máquina.
- Introduzca la cápsula de **Britt Espresso** en la ranura y cierre la palanca con cuidado de no pensar sus dedos.

5



- Para finalizar presione el botón de preferencia.
- Izquierdo: Ristretto (1 oz)
- Derecho: Espresso (1.5 oz)

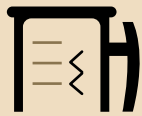
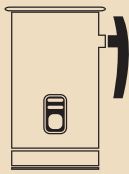
¡Disfrute su bebida!

PARA MÁS INFORMACIÓN

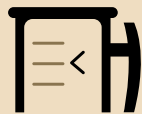
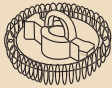
800-GO-BRITT (800-4627-488) | www.brittespresso.com | info@brittespresso.com |  [brittespresso](https://www.facebook.com/brittespresso)

Sistema Experto Britt Espresso

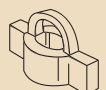
PROCEDIMIENTO ESPUMADO



Aspa con resorte



Aspa simple



LECHE ESPUMADA CALIENTE

Utilizando el **aspa con resorte**, vierta leche fría en el espumador hasta el primer o segundo nivel marcado en el interior del espumador, según su elección. *(No sobrepase el segundo nivel ya que la leche espumada se rebosará).*

Presione el **botón para espumar la leche**, el espumador se detendrá cuando este lista. Utilice siempre leche fría para obtener una espuma más densa, de mejor textura y consistencia. Es recomendable utilizar leche entera.

Se recomienda utilizar la **leche espumada** al momento en que el espumador termine de prepararla.

LECHE ESPUMADA FRÍA

Utilizando el **aspa con resorte**, vierta leche fría en el espumador hasta el primer o segundo nivel marcado en el interior del espumador, según su elección. *(No sobrepase el segundo nivel ya que la leche espumada se rebosará).*

Presione el **botón durante 3 segundos** sin soltar hasta que la luz azul se encienda.

LECHE CALIENTE

Utilizando el **aspa simple**, vierta leche fría en el espumador. Puede vertir la cantidad de leche deseada sin sobrepasar el tercer nivel marcado en el interior del espumador. Presione el botón, el espumador se detendrá cuando este lista.

PARA MÁS INFORMACIÓN

800-GO-BRITT (800-4627-488) | www.brittespresso.com | info@brittespresso.com |  [brittespresso](https://www.facebook.com/brittespresso)